

Relatório Analítico dos Investimentos em maio de 2018



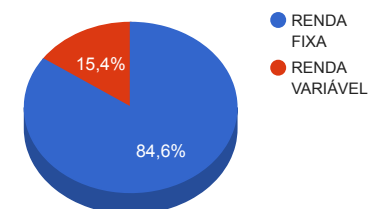
Carteira consolidada de investimentos - base (maio / 2018)

Produto / Fundo	Disponibilidade Resgate	Carência	Saldo	Particip. S/ Total	Qtde. Cotistas	% S/ PL Fundo	RESOLUÇÃO 3.922 / 4.392 / 4.604
BB IMA-B 5 FIC RENDA FIXA PREVIDENCIÁRIO LP	D+1	Não há	901.849,56	2,74%	376	0,04%	Artigo 7º, Inciso I, Alínea " b "
BRDESCO INSTITUCIONAL IMA-B TÍTULOS PÚBLICOS FIC RENDA FIXA	D+1	Não há	1.565.873,75	4,76%	110	0,22%	Artigo 7º, Inciso I, Alínea " b "
BB IMA-B TÍTULOS PÚBLICOS FI RENDA FIXA PREVIDENCIÁRIO	D+1	Não há	4.479.865,67	13,62%	584	0,11%	Artigo 7º, Inciso I, Alínea " b "
CAIXA BRASIL IMA-B TÍTULOS PÚBLICOS FI RENDA FIXA LP	D+0	Não há	2.918.227,50	8,88%	729	0,07%	Artigo 7º, Inciso I, Alínea " b "
BB IRF-M TÍTULOS PÚBLICOS FI RENDA FIXA PREVIDENCIÁRIO	D+1	Não há	1.095.475,96	3,33%	727	0,02%	Artigo 7º, Inciso I, Alínea " b "
BB IDKA 2 TÍTULOS PÚBLICOS FI RENDA FIXA PREVIDENCIÁRIO	D+1	Não há	1.639.135,70	4,99%	742	0,03%	Artigo 7º, Inciso I, Alínea " b "
SICREDI INSTITUCIONAL IMA-B FIC RENDA FIXA REFERENCIADO LP	D+1	Não há	3.446.699,51	10,48%	66	2,14%	Artigo 7º, Inciso III, Alínea " a "
SICREDI INSTITUCIONAL FI RENDA FIXA REFERENCIADO IRF-M LP	D+1	Não há	3.281.397,82	9,98%	54	2,38%	Artigo 7º, Inciso III, Alínea " a "
CAIXA BRASIL FI RENDA FIXA REFERENCIADO DI LP	D+0	Não há	3.970.465,74	12,08%	712	0,06%	Artigo 7º, Inciso IV, Alínea " a "
BRDESCO INSTITUCIONAL IMA-B 5+ FIC RENDA FIXA	D+1	Não há	2.095.995,19	6,37%	34	1,14%	Artigo 7º, Inciso IV, Alínea " a "
INFINITY LOTUS FI RENDA FIXA	D+1	Não há	1.488.728,02	4,53%	75	1,17%	Artigo 7º, Inciso IV, Alínea " a "
BB FLUXO FIC RENDA FIXA PREVIDENCIÁRIO	D+0	Não há	93.061,25	0,28%	662	0,01%	Artigo 7º, Inciso IV, Alínea " a "
PREMIUM FIDC SÊNIOR	Não se aplica	Não se aplica	845.552,66	2,57%	98	0,87%	Artigo 7º, Inciso VII, Alínea " a "
CAIXA BRASIL IBX 50 FI AÇÕES	D+4	Não há	414.210,91	1,26%	84	0,29%	Artigo 8º, Inciso I, Alínea " a "
DAYCOVAL IBOVESPA ATIVO FI AÇÕES	D+15	Não há	1.691.708,35	5,14%	618	3,76%	Artigo 8º, Inciso I, Alínea " a "
CAIXA VALOR DIVIDENDOS RPPS FIC AÇÕES	D+33	23/08/2017	178.567,00	0,54%	123	0,04%	Artigo 8º, Inciso II, Alínea " a "
AZ QUEST AÇÕES FIC AÇÕES	D+4	Não há	940.566,99	2,86%	2.353	0,24%	Artigo 8º, Inciso II, Alínea " a "
CAIXA VALOR SMALL CAP RPPS FIC AÇÕES	D+45	5 anos	180.675,01	0,55%	55	0,18%	Artigo 8º, Inciso II, Alínea " a "
INFINITY INSTITUCIONAL FI MULTIMERCADO	D+1	Não há	1.653.063,84	5,03%	66	1,36%	Artigo 8º, Inciso III
		TOTAL -	32.881.120,43				

Enquadramentos na Resolução 3.922/2010, 4.392/2014 e Política de Investimentos - base (maio / 2018)

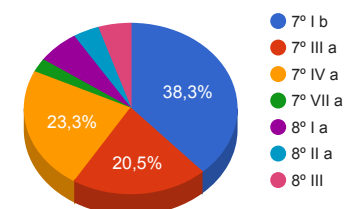
Artigos - Renda Fixa	Resolução %	Carteira \$	Carteira %	Estratégia de Alocação			GAP Superior
				Inferior %	Alvo %	Superior %	
Artigo 7º, Inciso I, Alínea " b "	100,00%	12.600.428,14	38,32%	15,00%	30,00%	70,00%	10.416.356,16
Artigo 7º, Inciso III, Alínea " a "	60,00%	6.728.097,33	20,46%	10,00%	25,00%	60,00%	13.000.574,93
Artigo 7º, Inciso IV, Alínea " a "	40,00%	7.648.250,20	23,26%	5,00%	20,00%	30,00%	2.216.085,93
Artigo 7º, Inciso VII, Alínea " a "	5,00%	845.552,66	2,57%	0,00%	2,00%	5,00%	798.503,36
Total Renda Fixa	100,00%	27.822.328,33	84,61%	30,00	77,00	165,00	-

Distribuição por Segmento



Artigos - Renda Variável	Resolução %	Carteira \$	Carteira %	Estratégia de Alocação			GAP Superior
				Inferior %	Alvo %	Superior %	
Artigo 8º, Inciso I, Alínea " a "	30,00%	2.105.919,26	6,40%	0,00%	3,00%	10,00%	1.182.192,78
Artigo 8º, Inciso II, Alínea " a "	20,00%	1.299.809,00	3,95%	0,00%	10,00%	15,00%	3.632.359,06
Artigo 8º, Inciso III	10,00%	1.653.063,84	5,03%	0,00%	5,00%	10,00%	1.635.048,20
Artigo 8º, Inciso IV, Alínea " b "	5,00%	0,00	0,00%	0,00%	5,00%	5,00%	1.644.056,02
Total Renda Variável	30,00%	5.058.792,10	15,39%	0,00	23,00	45,00	-

Distribuição por Artigo / Resolução



Estratégia de Alocação para os Próximos 5 Anos

Artigos - Renda Fixa	Base: maio / 2018		Limite Inferior (%)	Limite Superior (%)
	Carteira (\$)	Carteira (%)		
Artigo 7º, Inciso I, Alínea " b "	12.600.428,14	38,32%	15,00%	70,00%
Artigo 7º, Inciso III, Alínea " a "	6.728.097,33	20,46%	10,00%	60,00%
Artigo 7º, Inciso IV, Alínea " a "	7.648.250,20	23,26%	5,00%	30,00%
Artigo 7º, Inciso VII, Alínea " a "	845.552,66	2,57%	0,00%	5,00%
Total Renda Fixa	27.822.328,33	84,61%	30,00	165,00

Artigos - Renda Variável	Base: maio / 2018		Limite Inferior (%)	Limite Superior (%)
	Carteira (\$)	Carteira (%)		
Artigo 8º, Inciso I, Alínea " a "	2.105.919,26	6,40%	0,00%	10,00%
Artigo 8º, Inciso II, Alínea " a "	1.299.809,00	3,95%	0,00%	15,00%
Artigo 8º, Inciso III	1.653.063,84	5,03%	0,00%	10,00%
Artigo 8º, Inciso IV, Alínea " a "	0,00	0,00%	0,00%	5,00%
Artigo 8º, Inciso IV, Alínea " b "	0,00	0,00%	0,00%	5,00%
Total Renda Variável	5.058.792,10	15,39%	0,00	45,00

Enquadramentos na Resolução 4.604 por Gestores - base (maio / 2018)

Artigo 14º - O total das aplicações dos recursos do regime próprio de previdência social em fundos de investimento e carteiras administradas não pode exceder a 5% (cinco por cento) do volume total de recursos de terceiros gerido por um mesmo gestor ou por gestoras ligadas ao seu respectivo grupo econômico, assim definido pela CVM em regulamentação específica. (NR)

Gestão	Valor	% s/ Carteira	% s/ PL Gestão
BB GESTÃO DE RECURSOS DTVM	8.209.388,14	24,97%	0,00%
CAIXA ECONÔMICA FEDERAL	7.302.904,15	22,21%	0,00%
SICREDI	6.728.097,33	20,46%	0,02%
BRADESCO ASSET MANAGEMENT	3.661.868,94	11,14%	0,00%
INFINITY ASSET MANAGEMENT	3.141.791,86	9,56%	0,63%
DAYCOVAL ASSET MANAGEMENT	1.691.708,35	5,14%	0,07%
AZ QUEST INVESTIMENTOS	940.566,99	2,86%	0,01%
FINAXIS CORRETORA	845.552,66	2,57%	0,87%
VINCI PARTNERS	359.242,01	1,09%	0,00%

Retorno dos investimentos de Renda Fixa e Benchmark's - base (maio / 2018)

	Mês	Ano	3 meses	6 meses	12 meses	24 meses	Taxa adm	VaR - Mês	Volatilidade - 12 meses
101,50% do IPCA + 5,75% ao ano	0,74%	3,01%	1,73%	3,80%	7,02%	15,42%	-	-	-
PREMIUM FIDC SÊNIOR	-0,78%	-4,20%	-1,88%	-2,96%	-6,54%	-18,03%	0,25%	0,835%	3,51%
CDI	0,52%	2,64%	1,57%	3,19%	7,66%	21,92%	-	-	-
INFINITY LOTUS FI RENDA FIXA	0,51%	2,98%	1,65%	3,51%	8,14%	24,77%	0,75%	0,397%	1,99%
CAIXA BRASIL FI RENDA FIXA REFERENCIADO DI LP	0,50%	2,56%	1,53%	3,10%	7,55%	21,83%	0,20%	0,005%	0,09%
BB FLUXO FIC RENDA FIXA PREVIDENCIÁRIO	0,42%	2,19%	1,30%	2,64%	6,54%	19,79%	1,00%	0,003%	0,08%
IMA-B 5+	-4,65%	0,37%	-4,89%	1,16%	7,21%	25,90%	-	-	-
BRADERCO INSTITUCIONAL IMA-B 5+ FIC RENDA FIXA	-4,68%	0,20%	-4,97%	0,97%	6,78%	25,25%	0,20%	3,997%	5,99%
IMA-B	-3,16%	1,48%	-2,39%	2,32%	8,72%	25,38%	-	-	-
SICREDI INSTITUCIONAL IMA-B FIC RENDA FIXA REFERENCIADO LP	-3,10%	1,60%	-2,31%	2,42%	8,50%	25,06%	0,20%	2,645%	4,19%
BB IMA-B TÍTULOS PÚBLICOS FI RENDA FIXA PREVIDENCIÁRIO	-3,17%	1,39%	-2,44%	2,21%	8,45%	24,83%	0,20%	2,606%	4,16%
CAIXA BRASIL IMA-B TÍTULOS PÚBLICOS FI RENDA FIXA LP	-3,18%	1,39%	-2,45%	2,21%	8,48%	24,94%	0,20%	2,616%	4,17%
BRADERCO INSTITUCIONAL IMA-B TÍTULOS PÚBLICOS FIC RENDA FIXA	-3,21%	1,35%	-2,47%	2,17%	8,23%	24,45%	0,20%	2,640%	4,20%
IRF-M	-1,85%	2,32%	-0,09%	3,60%	10,37%	29,87%	-	-	-
BB IRF-M TÍTULOS PÚBLICOS FI RENDA FIXA PREVIDENCIÁRIO	-1,86%	2,25%	-0,15%	3,50%	10,13%	29,28%	0,20%	1,602%	2,33%
SICREDI INSTITUCIONAL FI RENDA FIXA REFERENCIADO IRF-M LP	-1,89%	2,32%	-0,18%	3,58%	10,22%	29,21%	0,20%	1,714%	2,40%
IMA-B 5	-1,56%	2,35%	0,46%	3,25%	9,82%	23,40%	-	-	-

Retorno dos investimentos de Renda Fixa e Benchmark's - base (maio / 2018)

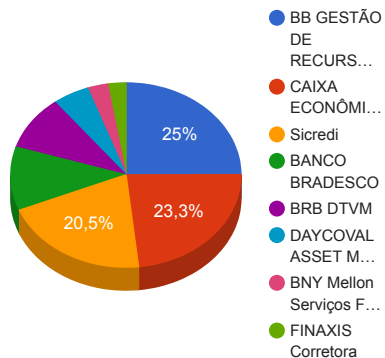
	Mês	Ano	3 meses	6 meses	12 meses	24 meses	Taxa adm	VaR - Mês	Volatilidade - 12 meses
BB IMA-B 5 FIC RENDA FIXA PREVIDENCIÁRIO LP	-1,57%	2,26%	0,42%	3,15%	9,62%	22,98%	0,20%	1,305%	1,97%
IDKA IPCA 2 Anos	-1,02%	2,81%	1,39%	4,00%	10,66%	25,09%	-	-	-
BB IDKA 2 TÍTULOS PÚBLICOS FI RENDA FIXA PREVIDENCIÁRIO	-0,84%	2,87%	1,32%	3,76%	10,05%	23,60%	0,20%	1,010%	1,48%

Retorno dos investimentos de Renda Variável e Benchmark's - base (maio / 2018)

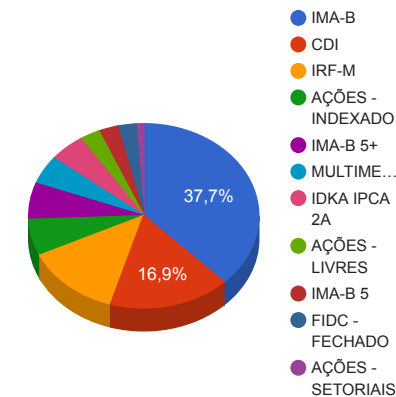
	Mês	Ano	3 meses	6 meses	12 meses	24 meses	Taxa adm	VaR - Mês	Volatilidade - 12 meses
CDI	0,52%	2,64%	1,57%	3,19%	7,66%	21,92%	-	-	-
INFINITY INSTITUCIONAL FI MULTIMERCADO	0,55%	2,88%	1,72%	3,42%	8,46%	26,16%	1,00%	0,205%	1,05%
SMLL	-11,31%	-5,55%	-9,13%	1,10%	18,75%	72,39%	-	-	-
CAIXA VALOR SMALL CAP RPPS FIC AÇÕES	-11,22%	-2,13%	-8,72%	5,58%	20,44%	27,37%	1,72%	11,777%	15,81%
IBX-50	-10,88%	0,68%	-10,26%	6,92%	22,66%	57,65%	-	-	-
CAIXA BRASIL IBX 50 FI AÇÕES	-10,99%	0,45%	-10,87%	6,75%	23,69%	51,37%	0,70%	12,935%	17,94%
Ibovespa	-10,87%	0,46%	-10,08%	6,65%	22,39%	58,35%	-	-	-
AZ QUEST AÇÕES FIC AÇÕES	-8,62%	9,47%	-5,66%	16,32%	35,77%	66,72%	2,00%	12,035%	17,63%
DAYCOVAL IBOVESPA ATIVO FI AÇÕES	-10,20%	3,24%	-8,71%	9,23%	19,66%	54,50%	2,50%	12,716%	17,54%
IDIV	-10,53%	-2,66%	-10,87%	2,16%	12,39%	67,47%	-	-	-
CAIXA VALOR DIVIDENDOS RPPS FIC AÇÕES	-10,58%	-5,13%	-10,56%	-0,17%	8,56%	22,86%	1,72%	11,370%	15,02%

Distribuição dos ativos por Administradores e Sub-Segmentos - base (maio / 2018)

Administrador	Valor	%
BB GESTÃO DE RECURSOS DTVM	8.209.388,14	24,97%
CAIXA ECONÔMICA FEDERAL	7.662.146,16	23,30%
Sicredi	6.728.097,33	20,46%
BANCO BRADESCO	3.661.868,94	11,14%
BRB DTVM	3.141.791,86	9,56%
DAYCOVAL ASSET MANAGEMENT ADMINISTRAÇÃO DE RECURSOS	1.691.708,35	5,14%
BNY Mellon Serviços Financeiros	940.566,99	2,86%
FINAXIS Corretora	845.552,66	2,57%



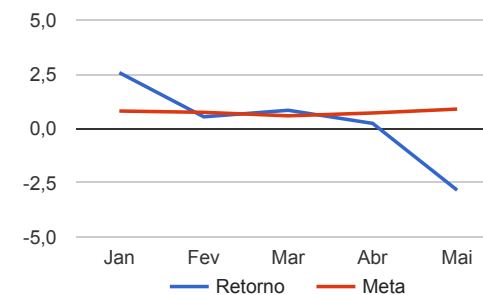
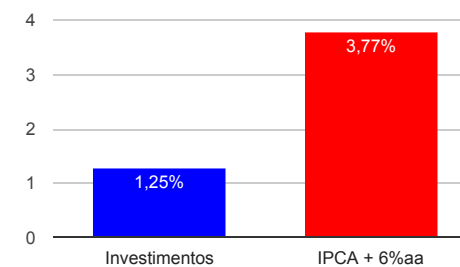
Sub-segmento	Valor	%
IMA-B	12.410.666,43	37,74%
CDI	5.552.255,01	16,89%
IRF-M	4.376.873,78	13,31%
AÇÕES - INDEXADO	2.105.919,26	6,40%
IMA-B 5+	2.095.995,19	6,37%
MULTIMERCADO	1.653.063,84	5,03%
IDKA IPCA 2A	1.639.135,70	4,99%
AÇÕES - LIVRES	940.566,99	2,86%
IMA-B 5	901.849,56	2,74%
FIDC - FECHADO	845.552,66	2,57%
AÇÕES - SETORIAIS	359.242,01	1,09%



Retorno e Meta Atuarial acumulados no ano de 2018

Mês	Saldo Anterior	Aplicações	Resgates	Saldo Atual	Retorno (\$)	Retorno (%)	Meta (%)	Gap (%)	VaR (%)
Janeiro	31.735.157,37	412.191,65	404.848,90	32.556.662,87	814.162,75	2,56%	0,80%	320,02%	1,60%
Fevereiro	32.556.662,87	3.320.605,03	3.131.521,75	32.920.457,88	174.711,73	0,53%	0,74%	72,26%	2,13%
Março	32.920.457,88	1.562.545,85	1.383.229,40	33.376.066,81	276.292,48	0,83%	0,58%	144,62%	1,64%
Abril	33.376.066,81	1.010.682,46	829.864,00	33.634.556,36	77.671,09	0,23%	0,71%	32,70%	1,64%
Mai	33.634.556,36	1.022.497,74	814.620,01	32.881.120,43	-961.313,66	-2,84%	0,89%	-319,63%	2,89%
Acumulado no ano					381.524,39	1,25%	3,77%	33,25%	

Acumulado no Ano



Retorno dos Investimentos após as movimentações (aplicações e resgates) no mês de maio / 2018

Ativos de Renda Fixa	Sado Anterior	Aplicações	Resgates	Saldo Atual	Retorno (R\$)	Retorno (%)	VaR - Mês (%)	Instituição(%)
INFINITY LOTUS FI RENDA FIXA	1.481.215,54	0,00	0,00	1.488.728,02	7.512,48	0,51%	0,40%	0,51%
CAIXA BRASIL FI RENDA FIXA REFERENCIADO DI LP	3.950.705,64	0,00	0,00	3.970.465,74	19.760,10	0,50%	0,00%	0,50%
BB FLUXO FIC RENDA FIXA PREVIDENCIÁRIO	28.261,49	854.178,27	790.292,31	93.061,25	913,80	0,10%	0,00%	0,42%
PREMIUM FIDC SÊNIOR	852.171,50	0,00	4.327,70	845.552,66	-2.291,14	-0,27%	0,83%	-0,78%
BB IDKA 2 TÍTULOS PÚBLICOS FI RENDA FIXA PREVIDENCIÁRIO	1.673.123,72	0,00	20.000,00	1.639.135,70	-13.988,02	-0,84%	1,01%	-0,84%
BB IMA-B 5 FIC RENDA FIXA PREVIDENCIÁRIO LP	916.202,36	0,00	0,00	901.849,56	-14.352,80	-1,57%	1,30%	-1,57%
BB IRF-M TÍTULOS PÚBLICOS FI RENDA FIXA PREVIDENCIÁRIO	1.116.202,08	0,00	0,00	1.095.475,96	-20.726,12	-1,86%	1,60%	-1,86%
SICREDI INSTITUCIONAL FI RENDA FIXA REFERENCIADO IRF-M LP	3.344.769,67	0,00	0,00	3.281.397,82	-63.371,85	-1,89%	1,71%	-1,89%
SICREDI INSTITUCIONAL IMA-B FIC RENDA FIXA REFERENCIADO LP	3.556.980,66	0,00	0,00	3.446.699,51	-110.281,15	-3,10%	2,64%	-3,10%
BB IMA-B TÍTULOS PÚBLICOS FI RENDA FIXA PREVIDENCIÁRIO	4.626.335,71	0,00	0,00	4.479.865,67	-146.470,04	-3,17%	2,61%	-3,17%
CAIXA BRASIL IMA-B TÍTULOS PÚBLICOS FI RENDA FIXA LP	3.013.958,36	0,00	0,00	2.918.227,50	-95.730,86	-3,18%	2,62%	-3,18%
BRANCO INSTITUCIONAL IMA-B TÍTULOS PÚBLICOS FIC RENDA FIXA	1.617.873,86	0,00	0,00	1.565.873,75	-52.000,11	-3,21%	2,64%	-3,21%
BRANCO INSTITUCIONAL IMA-B 5+ FIC RENDA FIXA	2.199.018,96	0,00	0,00	2.095.995,19	-103.023,77	-4,68%	4,00%	-4,68%
Total Renda Fixa					-594.049,48	-2,09%	1,89%	

Retorno dos Investimentos após as movimentações (aplicações e resgates) no mês de maio / 2018

Ativos de Renda Variável	Sado Anterior	Aplicações	Resgates	Saldo Atual	Retorno (R\$)	Retorno (%)	VaR - Mês (%)	Instituição(%)
INFINITY INSTITUCIONAL FI MULTIMERCADO	1.476.011,68	168.319,47	0,00	1.653.063,84	8.732,69	0,53%	0,20%	0,55%
AZ QUEST AÇÕES FIC AÇÕES	1.029.249,13	0,00	0,00	940.566,99	-88.682,14	-8,62%	12,04%	-8,62%
DAYCOVAL IBOVESPA ATIVO FI AÇÕES	1.883.890,07	0,00	0,00	1.691.708,35	-192.181,72	-10,20%	12,72%	-10,20%
CAIXA VALOR DIVIDENDOS RPPS FIC AÇÕES	199.698,82	0,00	0,00	178.567,00	-21.131,82	-10,58%	11,37%	-10,58%
CAIXA BRASIL IBX 50 FI AÇÕES	465.375,50	0,00	0,00	414.210,91	-51.164,59	-10,99%	12,93%	-10,99%
CAIXA VALOR SMALL CAP RPPS FIC AÇÕES	203.511,61	0,00	0,00	180.675,01	-22.836,60	-11,22%	11,78%	-11,22%
Total Renda Variável					-367.264,18	-6,77%	8,44%	